

## Der Spezialist für Schwergewebekonfektion

Contender® Segeltuche  
Spinnakertuche  
Laminate

Nylongewebe, Polyestergewebe,  
Nummerntuche, Segelnummern,  
Bänder, Liekstreifen, Gurte,  
Drahtseile aus Edelstahl,  
Gummileine, synth. Tauwerk

### Segelmacher Zubehör, wie:

Kopfbretter, Segellatten, Kauschen,  
Preßkauschen, Ringe, Zackenösen,  
hochfestes Maschinennähgarn,  
Handnähgarn, Planenstroppen,  
Reißverschlüsse, Tenax®, Druck-  
knöpfe, Leder

### Segelmacher Werkzeug, wie:

Nadeln, Scheren, Handschuhe, Fit-  
ten, Pressen, Walzmaschinen

## The specialist in heavy duty textiles and hardware

Contender® Sailcloth  
Spinnakercloth  
Laminate

Nylon fabrics, Polyester fabrics,  
adhesive insigniacloth, sailnumbers,  
tapes, webbings, stainless steel wire  
rope, shock cord, synthetic fibre  
ropes

### Sailmaker hardware, as:

Headboards, sailbattens, thimbles,  
eyelets, rings, spur grommets, bon-  
ded machine & hand sewing thread,  
seizing strops, zippers, Tenax®,  
fasteners, leather

### Sailmaker tools, as:

Needles, scissors, palms, fits, pres-  
ses, swaging machines

**Clamcleat®**, **Contender®**, **Da Bond®**, **DOT Fasteners®**, **Facnor®**, **Gransegel®**,  
**Holt Allen®**, **Kong®**, **Lift-The-Dot®**, **Makefast®**, **Rutgersen®**, **Sea Sure®**, **Stimp-  
son®**, **Tenax®**, **Velcro®**, **Wichard®**, **Wm. Smith & Son®**

**ROBERT LINDEMANN KG**

Wendenstraße 455 · D-20537 Hamburg  
Telefax +49 (0)40 - 21 11 97-50  
Internet <http://www.lindemann-kg.de>

## MasAcril®

Art.-No. Cat.-No.	SE 60330.. (PU-beschichtet)	SE 60300..
Ausrüstung	Fluorcarbonausrüstung mit Teflon® Unterseite PU-beschichtet	Fluorcarbonausrüstung mit Teflon®
Finish	Fluorcarbon with Teflon® impregnated under side PU-coated	Fluorcarbon with Teflon® impregnated
Gewicht, circa Weight, approx.	320 g/m <sup>2</sup>	300 g/m <sup>2</sup>
Wassersäule Water column	Schopper 800 mm	Schopper 300 mm
Material Material	Acryl 100% spinndüsengefärbt Acrylic 100% production dyed	Acryl 100% spinndüsengefärbt Acrylic 100% production dyed
Fadenzahl / Garn Constr. / thread	Kette 31 je cm / Nm34/2 Weft 31 per cm / Nm34/2	Schuß 15 je cm / Nm34/2 Fill 15 per cm / Nm34/2
Reißfestigkeit Tensile strength	Kette 140daN / 5cm Weft 140daN / 5cm	Schuß 95daN / 5cm Fill 95daN / 5cm
Breite, circa Width, approx.	150 cm	150 cm
Rollenlänge, ca. Length, approx.	50 m	50 m

Das Gewebe von Sauleda S.A. ist aus einer 100%igen Acryl-Faser hergestellt, mit hoher Lichtechtheit für Sprayhoods, Markisen oder wo langlebige Tuche notwendig sind. Die Beschichtung der Masacril Acrylstoffe mit Teflon® bietet einen Schutzeffekt, der die wasserabweisende Wirkung verstärkt und das Anhaften von Schmutz verzögert. Dieser Effekt wird durch Witterungs- und Umwelteinflüsse (u. a. saurer Regen, Vogelkot sowie aggressives Waschen) im Laufe der Zeit verringert.

MasAcril® ist erhältlich einseitig PU-beschichtet und unbeschichtet.

**Wichtig:**

Bei der Verarbeitung des Stoffes ist die PU-beschichtete Seite auf der Unter- bzw. Innenseite einzusetzen.

A high quality cloth by Sauleda S.A. suitable for making sprayhoods, blinds and awnings, or whenever a durable material is required. It's made of 100% Acryl fibre and treated with a Teflon® finish. This creates a barrier effect and reinforces the water repellency of the fabric. Furthermore, it delays the adherence of soil onto the fabric. It is important to know that agents such as acid rain or bird's excrements, as well as washing the fabric with an abrasive product may damage the Teflon® finish.

MasAcril® is available either with a PU-coating on one side or without

**Important Notice:**

When crafting the fabric, ensure that the resin-coated side is on the inside.

**Bitte unsere und die allgemein bekannten Pflegehinweise beachten und unbedingt an den Endkunden weitergeben.**

Qualität **SE 60330** einseitig PU-beschichtet  
Quality



Qualität **SE 60300** unbeschichtet  
Quality



Farbe **10** weiss  
Colour white



Farbe **11** Elfenbein  
Colour ivory



Farbe **13** hellbeige  
Colour light beige



Farbe **14** sand  
Colour sand



Farbe **15** vainilla  
Colour vainilla



Farbe **16** dunkelbeige  
Colour dark beige



Farbe **22** königsblau  
Colour dark blue



Farbe **23** navyblau  
Colour navy blue



Farbe 24 nachtblau  
Colour night blue



Farbe 25 admiralblau  
Colour admiral blue



Farbe 26 tweed blau  
Colour tweed blue



Farbe 27 armadablau  
Colour armada blue



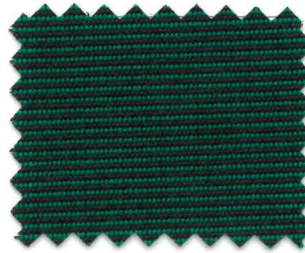
Farbe 30 grün  
Colour green



Farbe 31 dunkelgrün  
Colour dark green



Farbe 34 tweed grün  
Colour tweed green



Farbe 36 Jadegrün  
Colour jaquard green



Farbe 44 amarillo (gelb)  
Colour amarillo (yellow)



Farbe 50 orange  
Colour orange



Farbe 60 rot  
Colour red



Farbe 64 teja (rot)  
Colour teja (red)



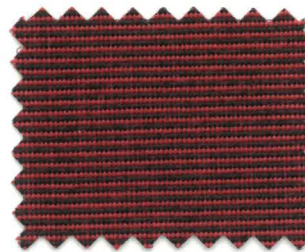
Farbe 65 burgund (rot)  
Colour burgund (red)



Farbe 66 rot  
Colour red



Farbe 67 tweed rot  
Colour tweed red



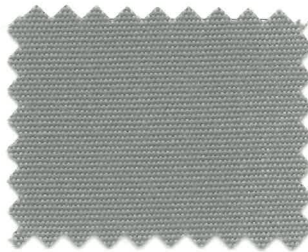
Farbe 80 braun  
Colour brown



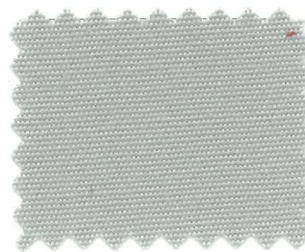
Farbe 90 schwarz  
Colour black



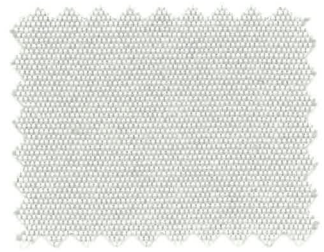
Farbe 91 grau  
Colour grey



Farbe 92 hellgrau  
Colour lightgray



Farbe 93 silber  
Colour silver



Farbe 94 anthrazit  
Colour anthracite



Farbe 96 tweed grau  
Colour tweed grey

